

2.2 寸 SPI 串口 240*320 使用說明

勝特力材料 886-3-5753170
勝特力电子(上海) 86-21-34970699
勝特力电子(深圳) 86-755-83298787
Http://www.100y.com.tw

程式默認 IO 連接方式：

sbitLCD_CS =P0^0; //片選

sbitLCD_RS =p0^2; //數據/命令切換

sbitLCD_SDA =P1^5; //數據

sbitLCD_SCK =P1^7; //時鐘

sbitLCD_REST =P0^1; //復位

● TFT 電源：屏幕電源為 2.8-3.3V；切記不能用 5V (帶 PCB 的模塊

已經繼承 3V 穩壓 IC，可以輸入 5V)

● 背光電源 LED 引腳：背光電源最高 3.2V (在 3.3V 電源下可串聯

10 歐姆限流電阻或 5V 下串聯 100 歐姆電阻

● 數據口電平：理論上不能讓數據口電平超過 3.3V，如果一定要用

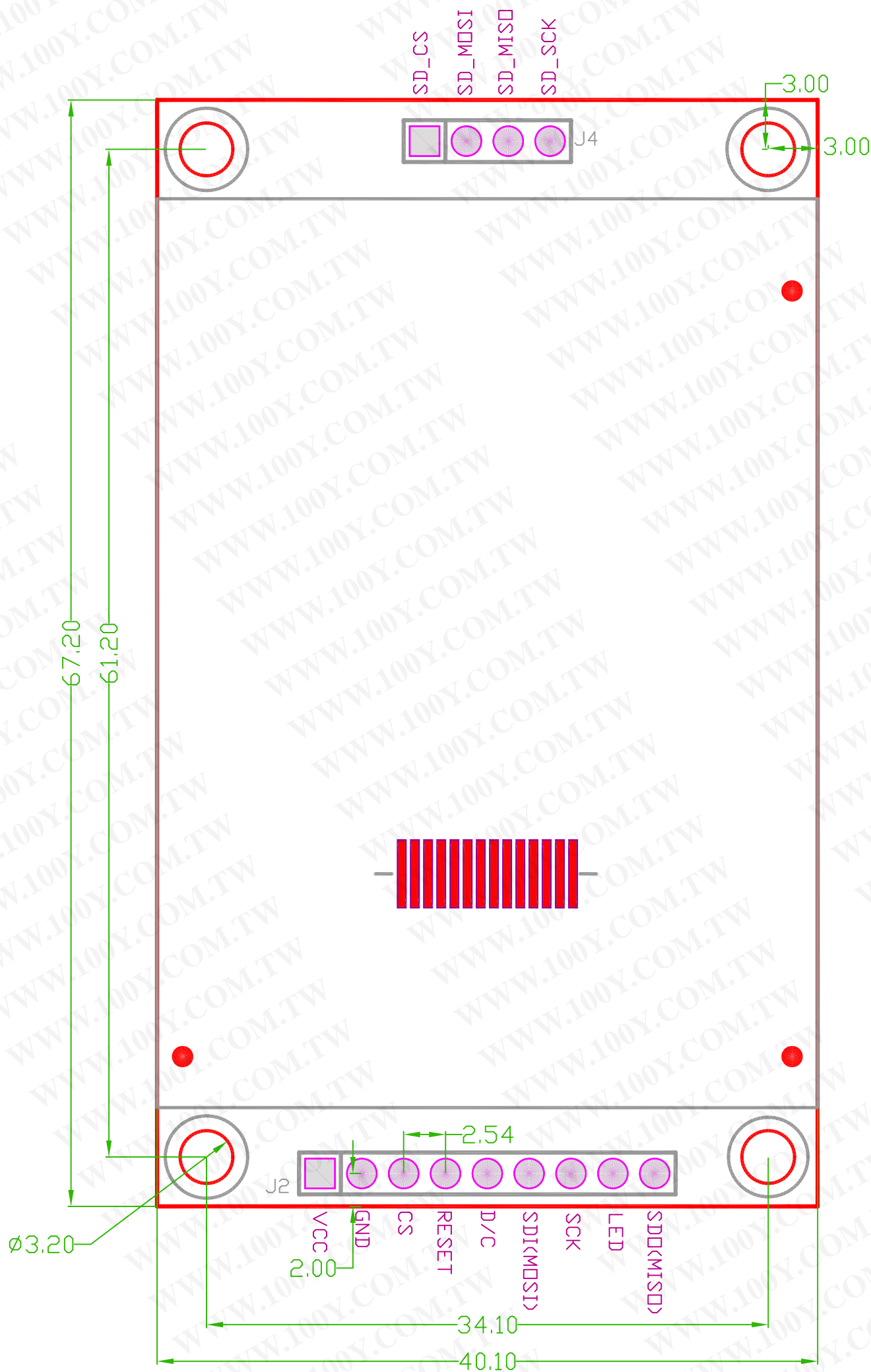
5V 的單片機 IO 連接數據總線，由於 tft 內部有電壓鉗位，用是可

以用不過始終是不規範的。做實驗做樣品測試可以，批量做產品

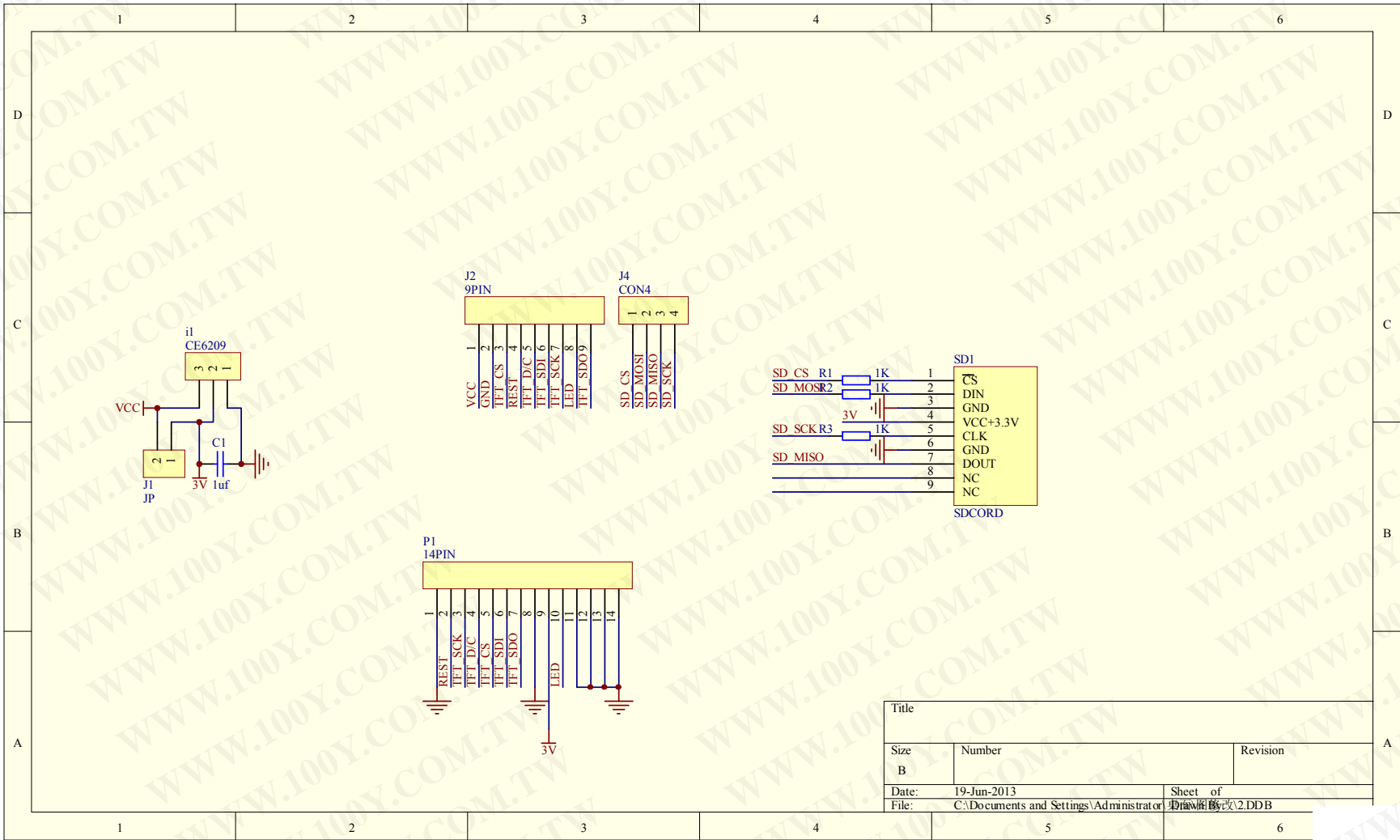
的時候，為提供產品穩定性，最好還是使用低電壓的單片機或者

加一個電平轉換 IC

應用範例下載：<http://pan.baidu.com/s/1bnv115X>



勝特力材料 886-3-5753170
 勝特力电子(上海) 86-21-34970699
 勝特力电子(深圳) 86-755-83298787
[Http://www.100y.com.tw](http://www.100y.com.tw)



Title		
Size	Number	Revision
B		
Date:	19-Jun-2013	Sheet of
File:	C:\Documents and Settings\Administrator\Drawings\2.DDB	Drawn By: C2.DDB